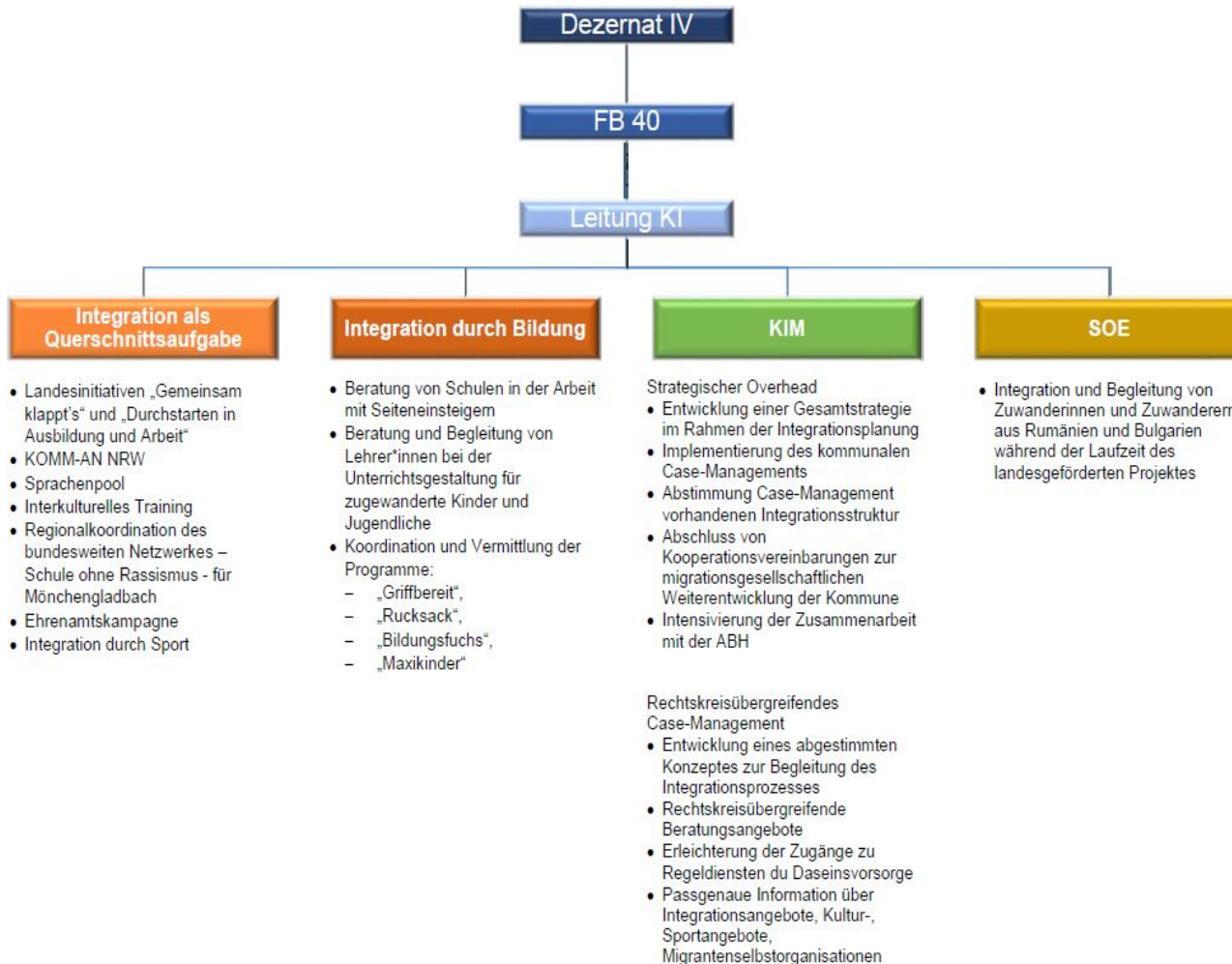


Neuorganisation Kommunales Integrationszentrum Mönchengladbach



Schnittstellen Dezernat I

- Geschäftsführung Integrationsrat
- Stabsstelle Strategische Entwicklung

Schnittstellen Dezernat III

- FB 31: Abteilung für Ausländer- und Staatsangehörigkeitsangelegenheiten

Schnittstellen Dezernat IV

- VHS: Integrations- und Sprachkurse
- VHS: Projekt MINZE
- Schulamt f. d. Stadt Mönchengladbach: Seiteneinsteiger in Schulen

Schnittstellen Dezernat V

- FB 50: Flüchtlingskoordinator
- FB 50: Abteilung Hilfen und Unterbringung von Flüchtlingen
- FB 50: Umsetzung des Bausteins Teilhabemanagement (Landesförderprogramm Durchstarten in Ausbildung und Arbeit)
- FB 51: SD unbegleitete minderjährige Ausländer

Schnittstellen Externe

- VKI-MG e.V. (Dachverband der Migranten-Organisationen der Region Mönchengladbach) Migrantenselbstorganisationen/Initiativen
- Migrationsberatungsstellen/Verbände (u.a. Diakonie, DRK, AWO, Caritas) und andere externe Dienstleister
- Sprachkursträger
- Jobcenter
- BA
- Stadtsporthund usw.